

Comment sauvegarder le NAS Synology avec le service de sauvegarde **SFR SAUVEGARDE DE NAS**

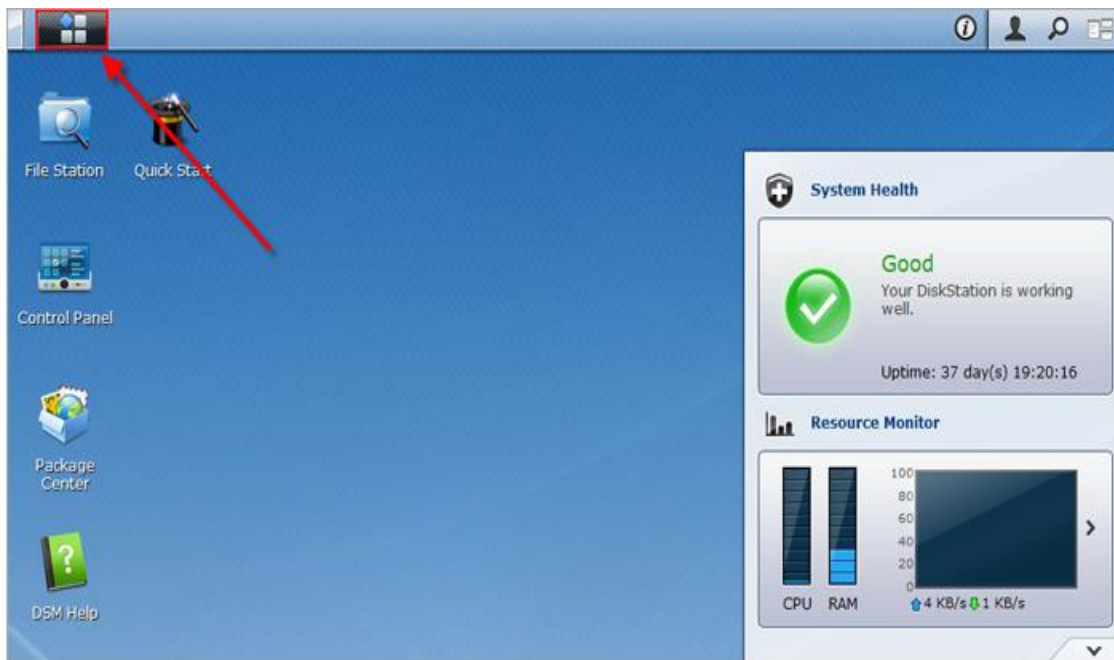
Pré-requis

Avant de démarrer la sauvegarde de vos données dans le cloud SFR, vous devez au préalable avoir :

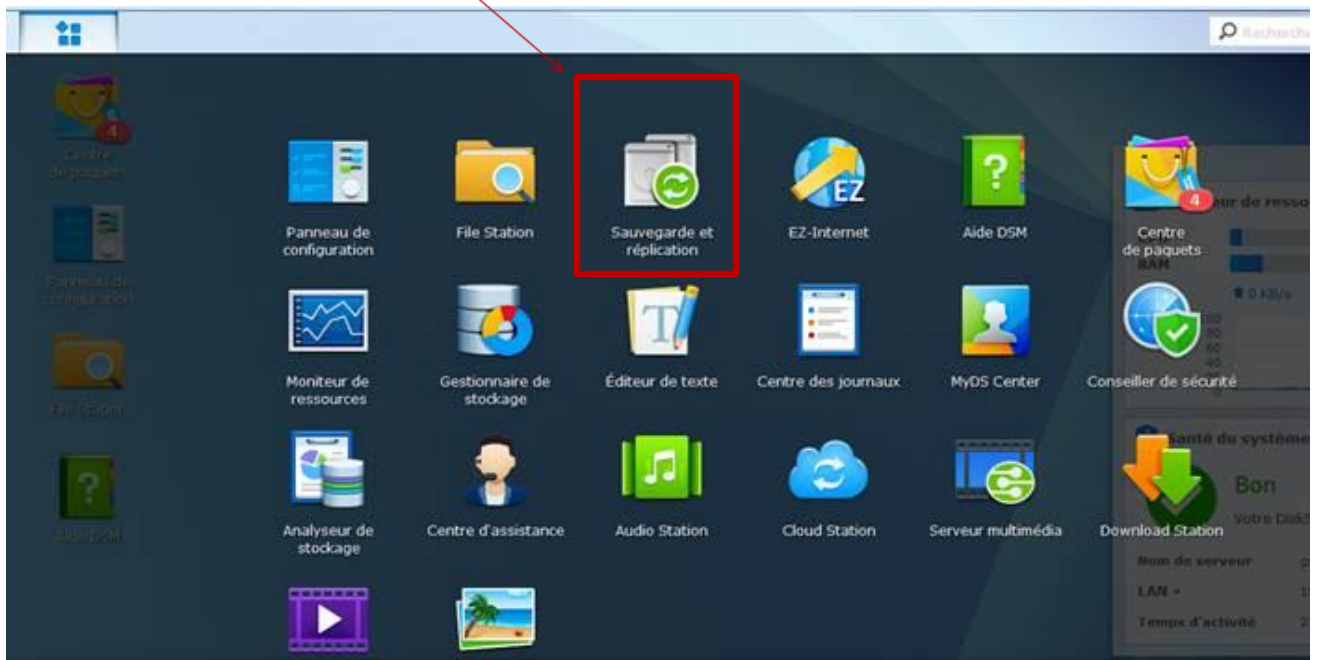
1. Terminé l'installation et la configuration réseau du NAS SYNOLOGY
2. Téléchargé la dernière version du DSM (interface d'administration du NAS)
3. Souscrit à un produit **SFR SAUVEGARDE DE NAS**

Démarrage de la sauvegarde des données du NAS vers le CLOUD SFR

1. Démarrer l'interface DSM
2. Aller dans le menu principal



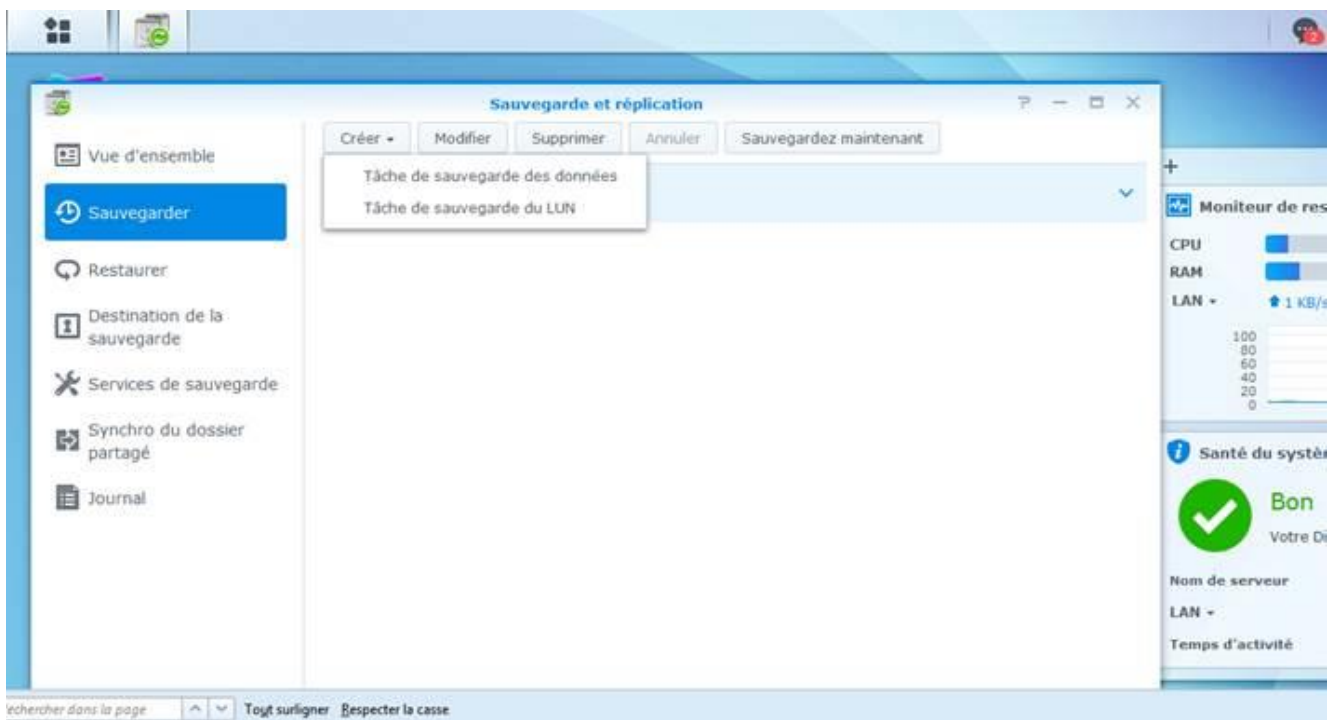
3. Ouvrir **Sauvegarde et réplication**



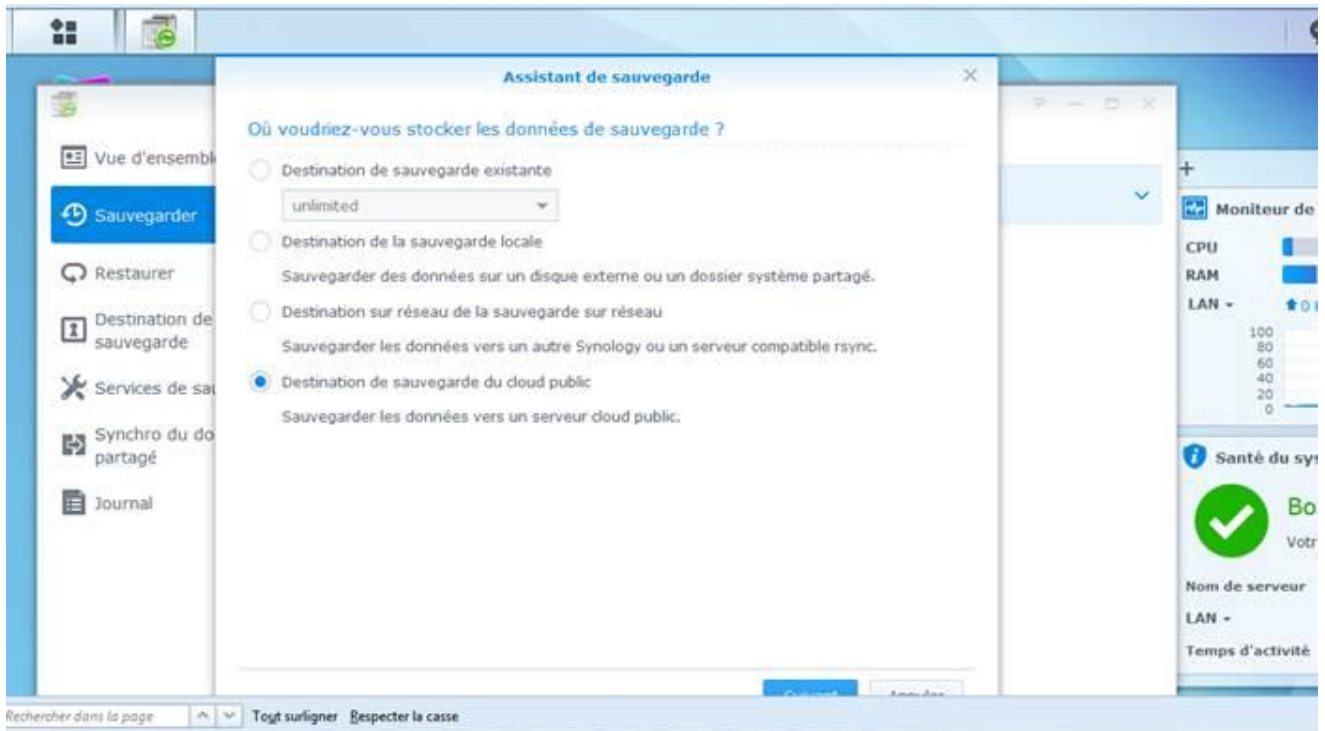
4. Allez à l'onglet **Sauvegarder**.

5. Cliquez sur **Créer**.

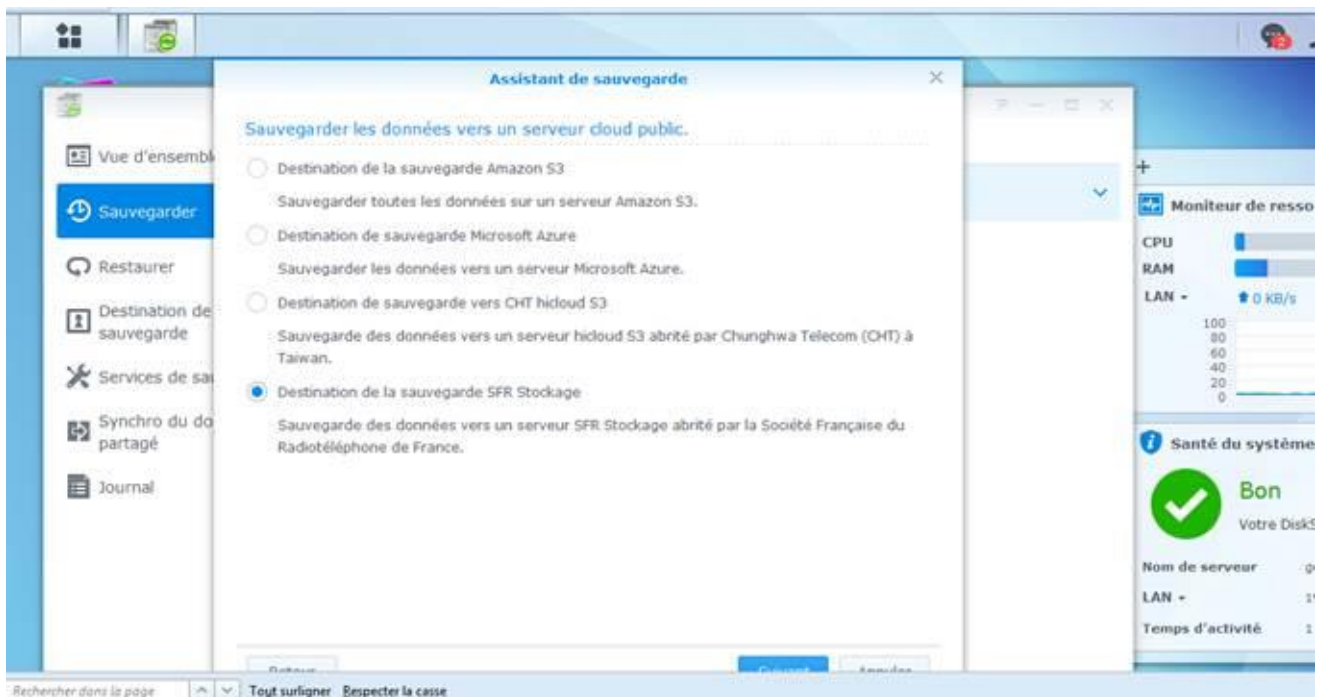
6. Sélectionnez **Tâche de sauvegarde des données**



7. Sélectionnez Destination de sauvegarde du cloud public



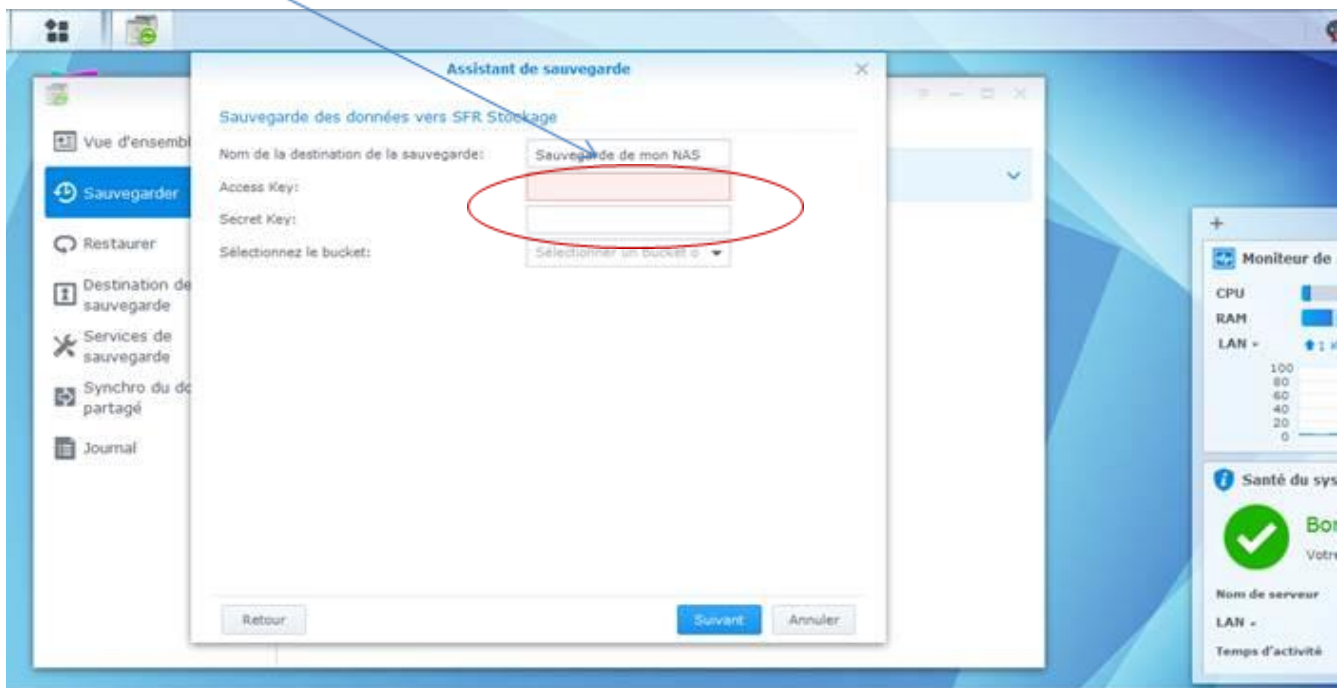
8. Sélectionnez Destination de la sauvegarde SFR Stockage



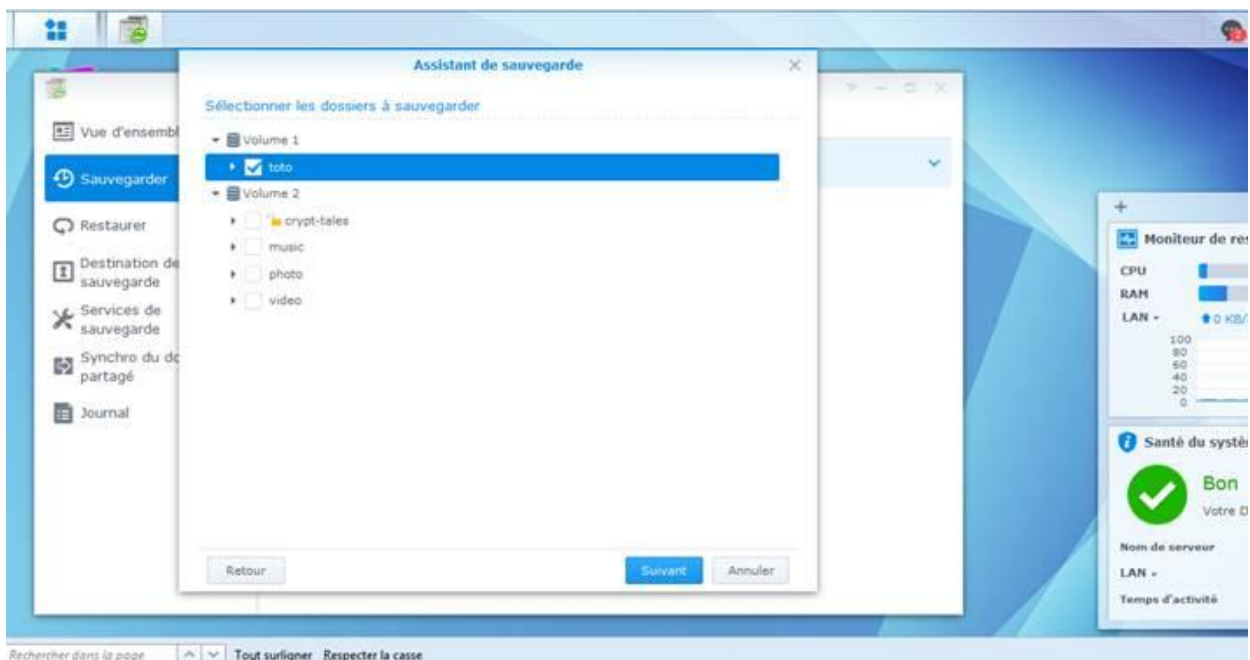
9. Entrez un nom pour la tâche de sauvegarde. Puis cliquez sur **Suivant**

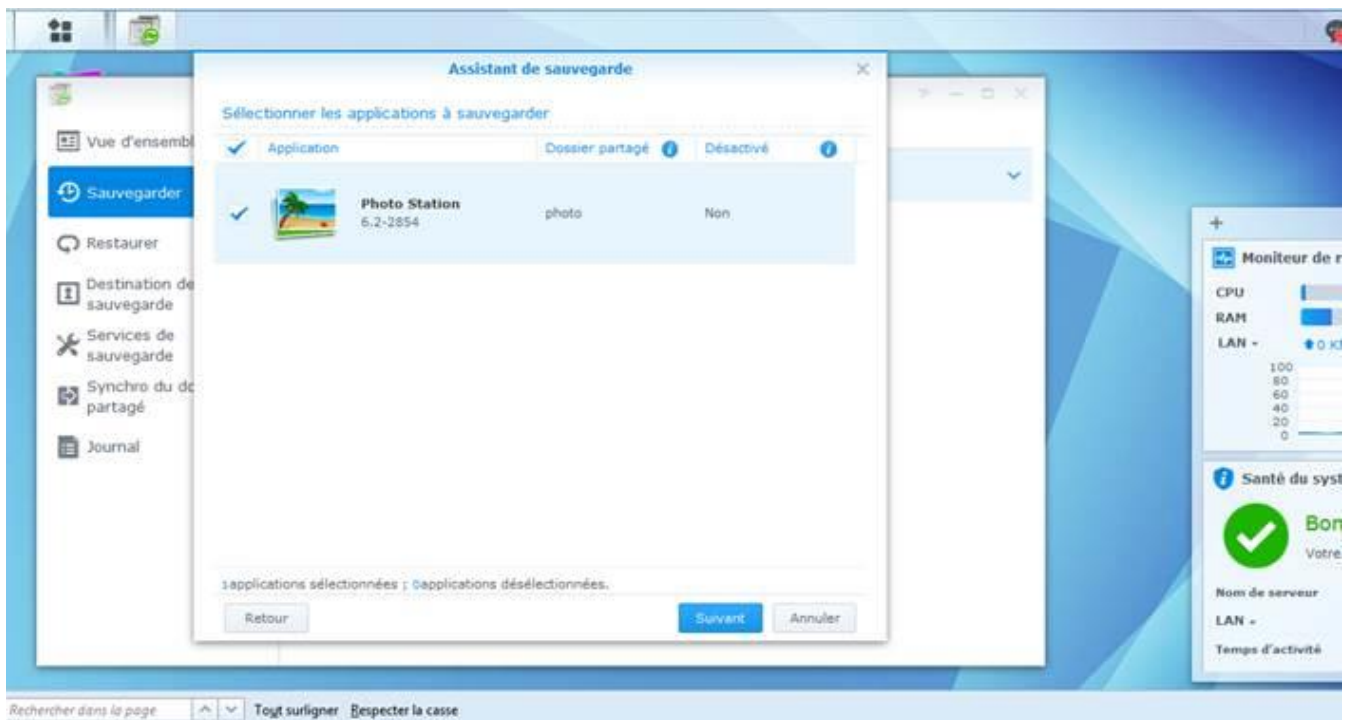
10. Renseigner l'**Access Key** et la **Secret Key**
Access Key et Secret Key sont fournies sur la page -->

11. Sélectionner le **bucket** dans le menu déroulant

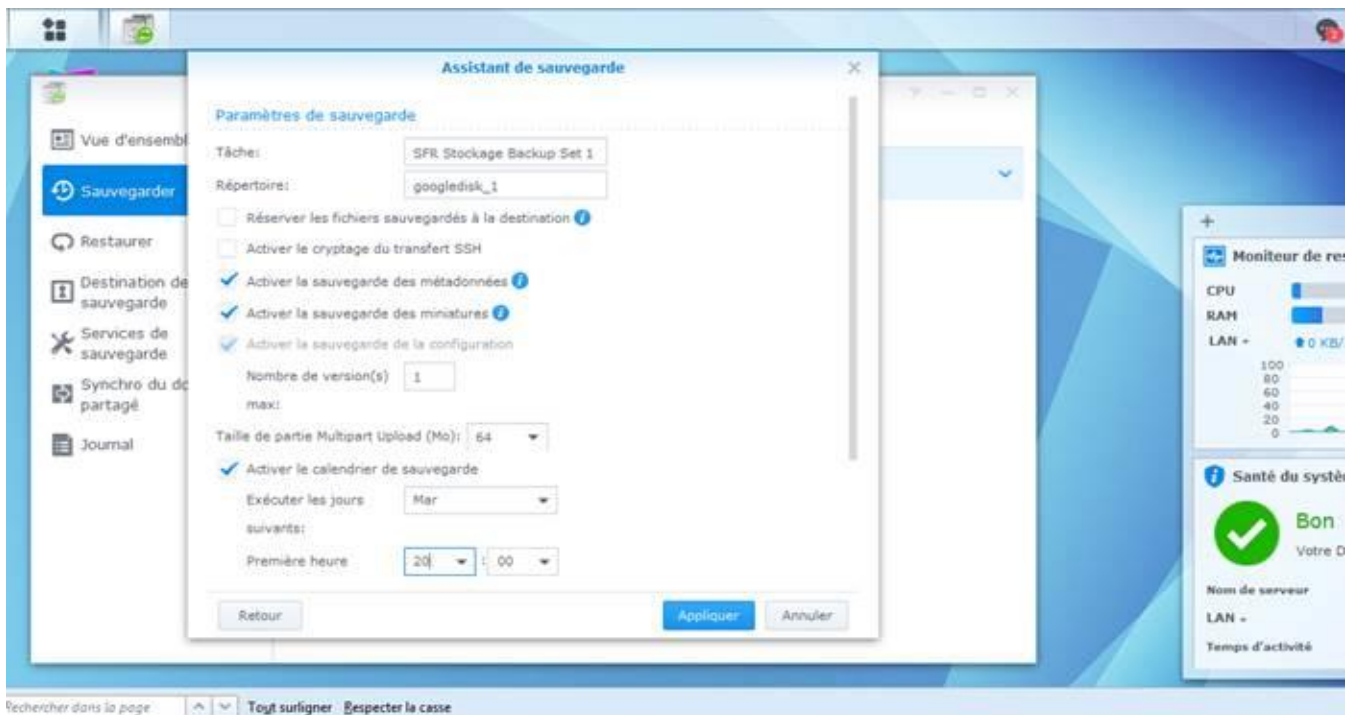


12. Sélectionnez les données d'applications, les configurations et le dossier partagé à sauvegarder





13. Définissez un **calendrier de sauvegarde**.



14. Cliquez sur **Appliquer**, la tâche de sauvegarde est créée

15. Pour démarrer la sauvegarde, cliquez sur **Sauvegardez maintenant**

La sauvegarde démarre

